



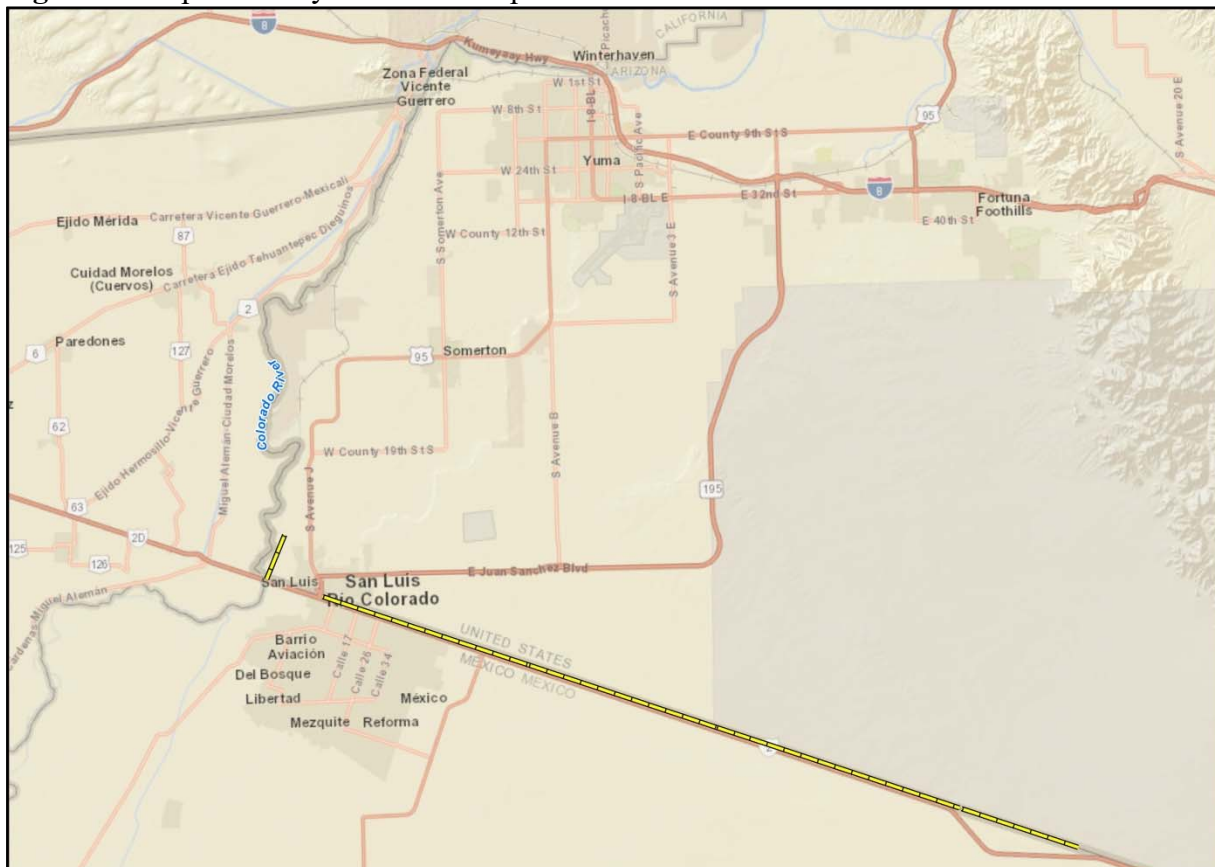
Febrero 25, 2019

A Quien le Interese,

Aduanas de EE. UU. y Protección Fronteriza (CBP) solicita su opinión sobre el reemplazo de la cerca peatonal primaria con un muro de bolardo, cerca de la ciudad de San Luis, Arizona. Las ubicaciones preliminares para el reemplazo y la construcción del muro de bolardo se muestran en la Figura 1 a continuación.

CBP propone eliminar y reemplazar aproximadamente 27.5 millas de una cerca primaria existente con un bolardo a lo largo de la Frontera Internacional, cerca de la Ciudad de San Luis, Arizona. La cerca existente está desactualizada y será reemplazada por un muro de bolardo de una altura de 18 a 30 pies y con una placa de acero anti-ascenso.

Figura 1: Mapa del Proyecto del Reemplazo de la Cerca Primaria de Yuma



CBP está recopilando información sobre los posibles impactos al ambiente, cultura, comercio incluyendo posibles impactos socioeconómicos, y a la calidad de vida. CBP llevara a cabo estudios ambientales del sitio y está recopilando datos y aportes de agencias gubernamentales estatales y locales, agencias federales, tribus nativas americanas, y del público que puedan ser afectados o que de otra manera tengan interés en el proyecto. CBP preparará documentos de planificación ambiental para evaluar los posibles impactos ambientales, y pondrá dichos documentos a disposición del público.

Cómo Proporcionar Comentarios

Estaremos recibiendo sus comentarios hasta el 25 de marzo 2019. Dichos comentarios deben incluir datos o información que puedan ayudar a CBP con el análisis de los posibles impactos. Comentarios útiles deben ser basados en hechos, incluir enlaces a datos o investigaciones, y proporcionar información específica sobre los posibles impactos. Si se sabe, su respuesta debe incluir restricciones al nivel local y estatal, permisos u otros requerimientos que CBP debe considerar durante la ubicación, construcción, y operación del proyecto.

Comentarios, preguntas, o inquietudes pueden enviarse a CBP por correo electrónico a commentsenv@cbp.dhs.gov. Favor de incluir “Reemplazo de la Cerca Primaria de Yuma” en el título de su correo electrónico. Comentarios recibidos en respuesta a esta carta, incluyendo nombres y direcciones de quien responda serán parte de los archivos públicos.

Más información será disponible en la siguiente página de web:

www.cbp.gov/about/environmental-cultural-stewardship/nepa-documents/docs-review

También puede enviar comentarios, preguntas, o inquietudes a la siguiente dirección:

U.S. Customs and Border Protection
U.S. Border Patrol Headquarters
1300 Pennsylvania Ave. 6.5E Mail Stop 1039
Washington, DC 20229-1100

Apreciamos sus comentarios y ayuda para evaluar los impactos potenciales del proyecto.

Sinceramente,



Paul Enriquez
Acquisition, Real Estate and Environmental Director
Border Wall Program Management Office, U.S. Border Patrol